



VIAjet™ V-Serie

DROP-ON-DEMAND-INKJET-DRUCKER



Über Matthews VIAjet™ V-Serie

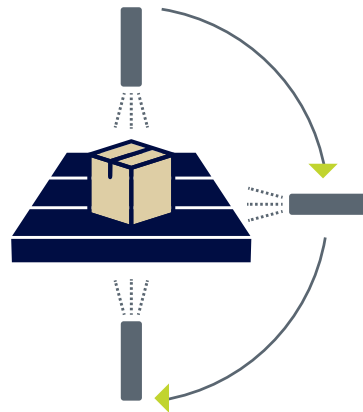
Das Matthews-Kennzeichnungssystem VIAjet V-Serie basiert auf MPERIA® und zeichnet sich durch unsere zuverlässige Drop-on-Demand (DOD)-Ventiltechnologie aus, mit der poröse und nichtporöse Materialien wie Metall, Papier und Zellstoff, Holz, Beton und Kunststoff bedruckt werden können. Die DOD-Ventildruckköpfe von Matthews gelten als die schnellsten der Branche und kennzeichnen Produkte bei gleichbleibend hoher Druckqualität mit Geschwindigkeiten von bis zu 244 m/min. Zudem verfügen sie mit über 9 Milliarden Aktivierungen pro Ventildruckkopf über die längste Lebensdauer.



- + Längste Lebensdauer mit über 9 Milliarden Aktivierungen pro DOD-Ventildruckkopf zwischen Rebuilds
- + Umfassende Auswahl an farbstoffbasierten und/oder wasserlöslichen Pigmenttinten
- + 7"- bis 15"-Touchscreen-Steuerterminals mit verschiedenen IP-Schutzarten und Leistungsspektren (ein oder mehrere Druckköpfe nach Bedarf)
- + Remote-Konnektivität (Virtual Network Computing)
- + Mühelose Integration mit ERP/MRP/WMS-Systemen

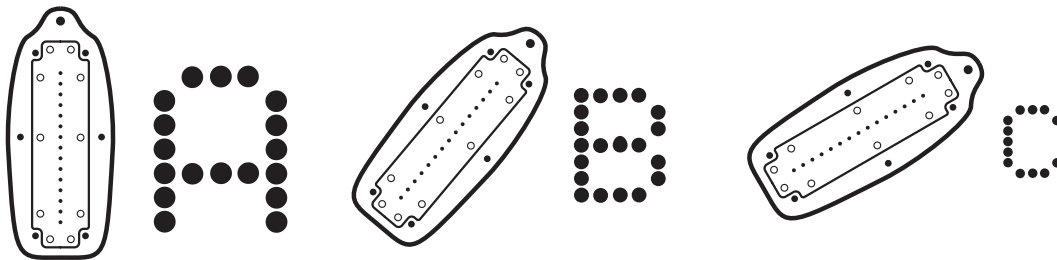
Flexibilität

Drucker der V-Serie lassen sich flexibel über, unter oder neben der Produktionslinie montieren und bieten Ihnen so ultimative Kontrolle, ohne dass Sie Ihre Linie verändern müssen.



Variable Druckhöhe

Jeder Druckkopf kann geneigt werden, um die gewünschte Druckhöhe und eine höhere Auflösung zu erzielen.



Verbindung von Druckköpfen

Es können mehrere Druckköpfe horizontal verbunden werden, um sehr große Druckmotive zu realisieren.



Druckköpfe V-Serie



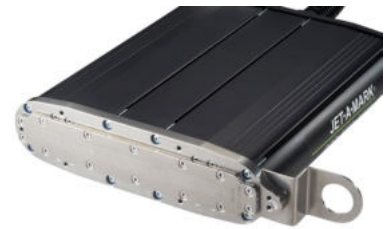
7 Düsen

- + Maximale Geschwindigkeit:
120 m/min
- + Auswurfdistanz bis zu:
6,35 mm
- + Mindestzeichengröße:
2,38 mm
- + Maximale Zeichengröße:
31,75 mm



16 Düsen

- + Maximale Geschwindigkeit:
120 m/min
- + Auswurfdistanz bis zu:
12,7 mm
- + Mindestzeichengröße:
2,38 mm
- + Maximale Zeichengröße:
64 mm



32 Düsen

- + Maximale Geschwindigkeit:
238 m/min
- + Auswurfdistanz bis zu:
12,7 mm
- + Mindestzeichengröße:
2,38 mm
- + Maximale Zeichengröße:
127 mm

1 Geringere Kosten

Unser fortschrittliches Druckkopfdüsen-Design reduziert den Tintenverbrauch und die zuverlässigen, leistungsstarken Tintensysteme ermöglichen eine längere Laufzeit zwischen den Nachfüllvorgängen. So können Sie mit weniger Aufwand mehr drucken.

2 Geringer Wartungsaufwand

Dank unserer Spülventilsysteme ist die Reinigung und Wartung unserer Geräte ein Kinderspiel – selbst in staubigen Umgebungen. Die Düsen können über 9 Milliarden Mal aktiviert werden, bevor eine Abstimmung erforderlich ist.



DRUCKBEISPIELE DRUCKKOPF 8000+

3 Langlebig in anspruchsvollen Umgebungen

Längerer Betrieb Ihrer Linie: Durch unsere druckbeaufschlagten Tintenventilsysteme sind die Druckköpfe besonders langlebig und zeichnen sich durch höhere Auswurfdistanzen aus.

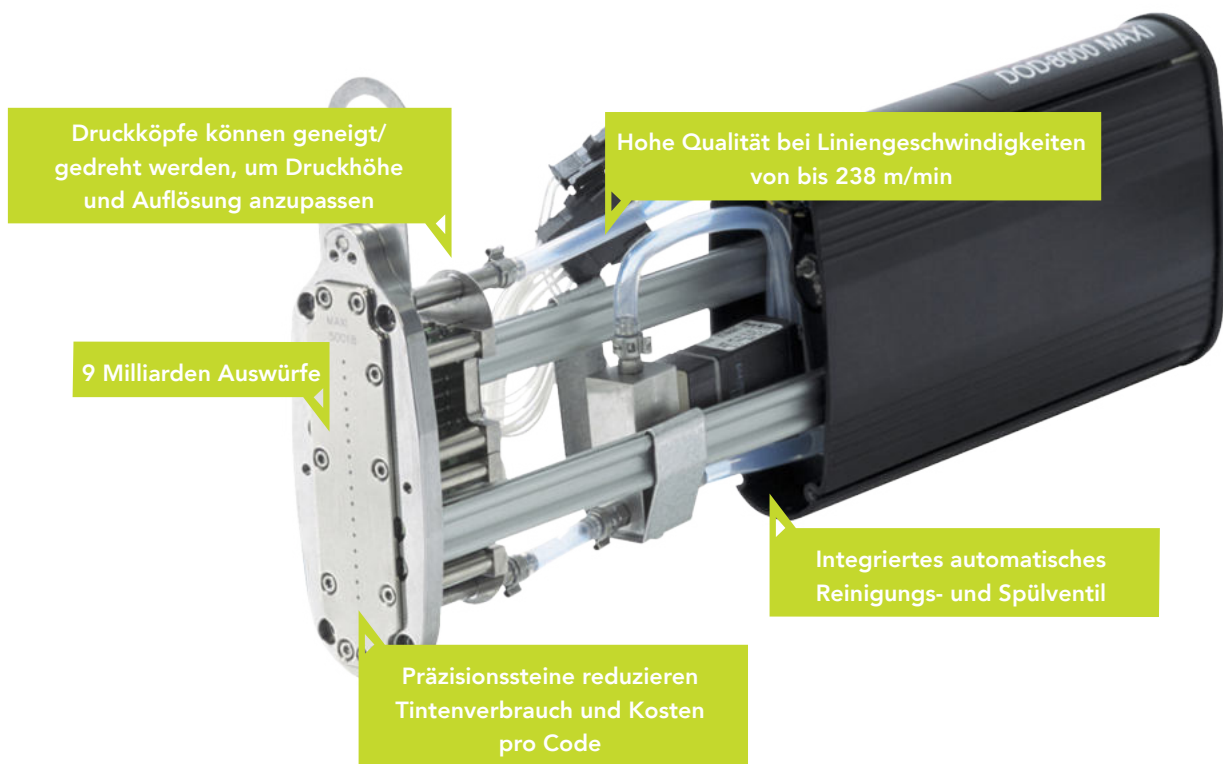
4 Nahtlose Integration

Einfache Integration in vorhandene oder neue Produktionslinien. Durch die Kopplung mit MPERIA® wird eine umfassende Liniensteuerung für alle Druckplattformen und -technologien gewährleistet.

Druckkopf 8000+

MINI 7 VENTILE · MIDI 16 VENTILE · MAXI 32 VENTILE

Das fortschrittliche Druckkopfdüsen-Design reduziert den Tintenverbrauch, während Bulk-Ink-Systeme eine längere Laufzeit zwischen den Nachfüllvorgängen ermöglichen. So können Sie mit weniger Aufwand mehr drucken.



VX32

Die All-in-One-Ventildüsensteuerung zeichnet sich durch besondere Bedienerfreundlichkeit in Einzelanwendungen aus.



- + IP42
- + 7"-Touchscreen
- + Mehrsprachige Unterstützung
- + Externe Kommunikation über Ethernet oder RS232

Mit optimierter Bedienbarkeit bietet Ihnen diese leistungsstarke Steuerung für unsere robusten 8000+ Ventildruckköpfe einfache Kodierungsanwendungen wie die Markierung von Säcken, Kodierung von Verpackungen oder Teilekennzeichnung.

Erfolgsbericht

JCS GLOBAL DISTRIBUTION

Zielsetzung

Aufgrund der täglichen Herausforderungen durch übermäßige Konfigurations- und Ausfallzeiten der bestehenden Chargencodierer war JCS Global Distribution auf der Suche nach einem effizienteren System.

0081 Steigerung der Druckrate bei Kartonmarkierungen



Reduzierung des kostspieligen Konfigurations- und Wartungsaufwands



Keine unzuverlässige Leistung mehr

“

Durch das neue System konnten wir Produktionszeit gewinnen und weniger Mitarbeiter einsetzen, was unsere Gesamtbetriebskosten nicht weiter erhöht.

– Clifford P., Operations Manager

Ergebnis

99% weniger Stillstandszeiten

95% weniger Konfigurierungsaufwand



Die Investition hatte sich nach 2 Monaten amortisiert.

Technische Lösungen

Werden Sie Partner von Matthews und profitieren Sie von unserer technischen Expertise und Erfahrung. Wir entwerfen und entwickeln für Sie maßgeschneiderte Lösungen, die die Produktivität steigern, den Ausschuss reduzieren und die Gesamteffizienz verbessern.

MATTHEWS MARKING SYSTEMS IST SPEZIALISIERT AUF:

- + Traversensysteme
- + Logos und Stoßplatten
- + Kundenspezifische Aufstellung
- + Kundenspezifische Software
- + Kundenspezifische Bedienschnittstellen
- + Steuerungen und Integration
- + Materialhandling
- + Schlüsselfertige Automatisierungslösungen

1 Qualität verbessern

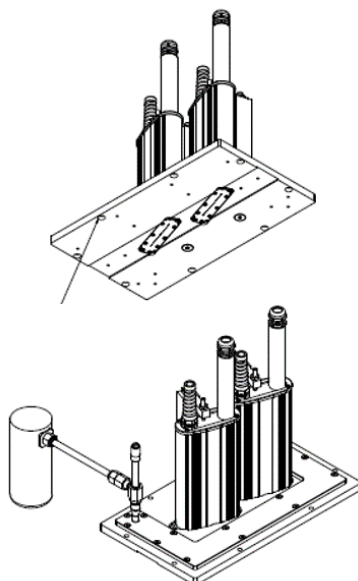
Verlassen Sie sich bei Ihrer Investition nicht auf externe Integratoren. Wir verfügen über die notwendige Expertise, um unsere Produkte Ihren individuellen Anforderungen anzupassen.

2 Zeit und Geld sparen

Wir nehmen Ihnen die Arbeit ab. Vermeiden Sie kostspielige Schnell- und Übergangslösungen – wir übernehmen die komplette Integration entsprechend Ihrer Vorgaben.

3 Produktivität maximieren

Nehmen Sie Ihre Anlage mit minimalem Aufwand in Betrieb. So kann sich Ihr Team voll und ganz auf seine Arbeit konzentrieren.



MPERIA®

WENIGER AUFWAND, MEHR KONTROLLE

Unsere Automatisierungslösung passt sich an Ihre Anforderungen an nicht umgekehrt. Sie lässt sich einfach in Ihre aktuellen Unternehmenssysteme und bestehende Ausrüstungen integrieren, ohne dass eine spezielle Software oder Serverhardware erforderlich ist.

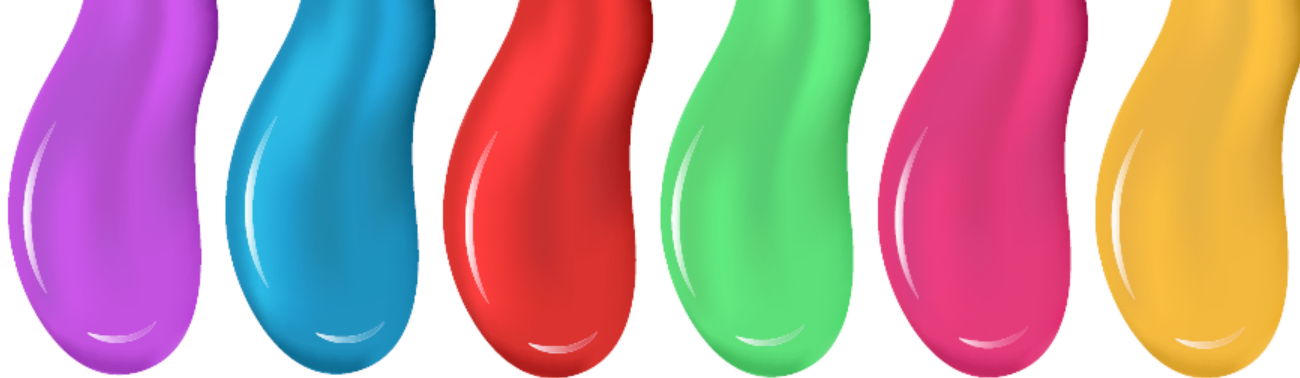
Die MPERIA® Plattform für die Automatisierung von Kennzeichnung und Markierung verfügt über eine flexible Bauweise und diverse Plug-Ins, um die Integrationskosten auch bei komplexesten Konfigurationen niedrig zu halten.

MPERIA macht die Integration einfach:

- + Keine teuren Middlewares oder Server
- + Keine externen Integratoren
- + Keine Änderung Ihrer bestehenden Betriebsmittel oder Prozesse
- + Datensicherheit ohne Kopfzerbrechen
- + Unbegrenzte Anzahl von Druckköpfen
- + Verbindung von Druckköpfen

- + Steigerung der Druckeffizienz und der Produktivität Ihrer Produktionslinie
- + Einfache Integration in Ihr Unternehmenssystem und Ihre Ausrüstung, ohne Einsatz einer speziellen Software oder Serverhardware.
- + Einfach skalierbar – erweitern Sie Ihre Produktionslinie oder die Anzahl Ihrer Standorte. MPERIA überzeugt Sie mit gleichbleibend starker Leistung.





Unsere Tinten

Unsere Tintenzusammensetzung, Reiniger und Zuführsysteme sind dafür ausgelegt, in Ihrer Anwendung zuverlässig eine optimale Leistung zu erbringen. Mit unserer hochmodernen Farbumlauftechnologie und exklusiven Bulk-Ink-Optionen reduzieren Sie den Ausschuss und senken die Kosten pro Markierung.

- + Schnelle, zuverlässige Abwicklung
- + Innovative Lösungen
- + Hohe Qualität

Das Sortiment von Matthews umfasst eine Vielzahl an Pigmenttinten, Druckfarben für poröse und nichtporöse Materialien sowie Anlagen mit kleinem und großem Fassungsvermögen, die eine schnelle Inbetriebnahme und einen sicheren Tintenfarbwechsel ermöglichen, eine robuste Bauweise aufweisen und so zuverlässig gute Leistung liefern.

Erfolgsbericht

REIFENHERSTELLER

Zielsetzung

Ein bekannter, weltweit tätiger Reifenhersteller hatte Probleme mit der Unvereinbarkeit seines Equipments.



Weniger verstopfte Düsen



Weniger Stillstand



Konstant hohe Qualität

Ergebnis

4

weitere Standorte haben
Markierungssysteme implementiert



12

ACIS-Komplettsysteme installiert



20%

Geringerer Wartungsbedarf



“

Ich freue mich jedes Mal, wenn ich durch unser Reifenlager gehe. Wir nehmen die Laufflächenkennzeichnung mit dem Matthews-System vor, das den Konkurrenzprodukten weit voraus ist. Matthews bietet damit ein hervorragendes Produkt an.

– NICK M., MANUFACTURING MANAGER

Eigenschaften der VIAjet™ V-Serie

MPERIA®-Steuerung⁽¹⁾

- + Steuerung mehrerer Produktionslinien
- + Kombination verschiedener Inkjet-Technologien
- + Verbundene Druckköpfe für höhere Auflösung und bis zu 10,16 m Druckhöhe
- + Bedienung über Touchscreen
- + Netzwerkfähig
- + Einfache Erstellung und Bearbeitung von Texten
- + Anwendungsspezifische Plugins
- + Passwortgeschützte Nutzerebenen
- + Bildschirme für Fehlersuche/Wartung
- + Praktisch keine Speicherbegrenzung für die Anzahl von Texten/Logos, Textlängen, Barcode-Typen, Timecodes usw.
- + Erhältlich in 7"–15"
- + Integrierte Bildbearbeitung
- + Virtueller Simulator
- + Intuitives Programmdesign
- + Windows/Nicelabel-Treiber
- + TrueType-Schriften, Graustufen- und Farbbilder
- + Geführte Installation/Konfiguration
- + Mehrsprachig mit voller BiDi-Unterstützung

Kommunikation & Netzwerk

- + Ethernet-basiert mit hochmodernen Anbindungsmöglichkeiten an ERP-Systeme, Computer und SPS
- + Steuerung der Benutzeroberfläche über VNC

Druckeigenschaften

- + Statische und dynamische Textfelder
- + Logos
- + Datum und Uhrzeit
- + Sequenz- und Chargenzähler
- + TrueType-Schriften mit Dichteeinstellungen
- + Bi-direktionales Drucken
- + Barcodes und 2D-Codes

V-Serie V-Link

- + Anzahl der Druckköpfe: 1–4 (max. 32 Ventile pro V-Link)
- + An eine MPERIA-Steuerung können mehrere V-Links angeschlossen werden, wodurch eine praktisch unbegrenzte Anzahl von Druckköpfen gesteuert werden kann
- + Anzahl der Produktionslinien, die über einen einzelnen V-Link gesteuert werden können: bis zu 2 Auslöser und 2 Encoder
- + Elektrische Betriebsbedingungen: 90–264 V AC, 50–60 Hz, 2,5 A
Temperatur: 0–45 °C
Luftfeuchtigkeit: 0–90 % kondensfrei, IP53
- + Installationsmöglichkeiten: Wand-, Regal- oder Hutschienenmontage
- + Features: Punktgrößensteuerung, elektronische Ventilausrichtung, gleichzeitiges nahtloses Drucken auf mehreren Produkten

	Druckkopf-typ	Mindest-zeichengröße	Maximale Zeichengröße	Empfohlener Druckabstand
8000+ Maxi Max. Geschwindigkeit: 780 fpm ⁽¹⁾	7 Ventile	6,35 mm	31,75 mm	12,7 mm
	16 Ventile	6,35 mm	63,5 mm	12,7 mm
	32 Ventile	6,35 mm	127 mm	12,7 mm
8000+ Midi Max. Geschwindigkeit: 400 fpm ⁽²⁾	7 Ventile	4,76 mm	31,75 mm	12,7 mm
	16 Ventile	4,76 mm	63,5 mm	12,7 mm
	32 Ventile	4,76 mm	127 mm	12,7 mm
8000+ Mini Max. Geschwindigkeit: 400 fpm ⁽²⁾	7 Ventile	2,38 mm	31,75 mm	6,357 mm
	16 Ventile	2,38 mm	63,5 mm	6,357 mm
	32 Ventile	2,38 mm	127 mm	6,357 mm

(1) Detaillierte Informationen zu unseren MPERIA™-Steuerungen finden Sie im technischen Datenblatt der VX32.

(2) Bei einem Abstand von 1,8 mm

(3) Bei einem Abstand von 1,0 mm



Scannen Sie den QR-Code mit Ihrem Smartphone und erfahren Sie mehr über ECM.

Weitere Informationen zu unserem Produktangebot finden Sie auf www.ecm.at