



**SEALTRONIC**

Kein Eintrocknen der Tinte

# JET2neo

Einfach und zuverlässig Kennzeichnen.

Industrieller  
Inkjet-  
Drucker

# 9 Gründe...

... warum der LEIBINGER JET2<sup>neo</sup> Ihren Kennzeichnungsprozess revolutionieren wird.

1



## Sicher Produzieren und zuverlässig Planen durch den automatischen Düsenverschluss Sealtronic

- » Kein Eintrocknen der Tinte im Druckkopf!
- » In 1 Minute druckbereit – auch nach langen Produktionspausen
- » Immer sauberes Aufstarten und höchste Verfügbarkeit
- » Keine täglichen Service-Arbeiten
- » Keine Spülzyklen

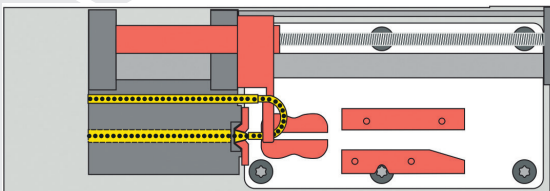
Kein Eintrocknen der Tinte!

### LEIBINGER Druckkopf mit Düsenverschluss

#### Abschaltphase

Das Fängerrohr wird beim Abschalten des Druckers automatisch auf die Düse gefahren und bildet somit einen hermetisch abgeschlossenen, luftdichten Kreislauf.

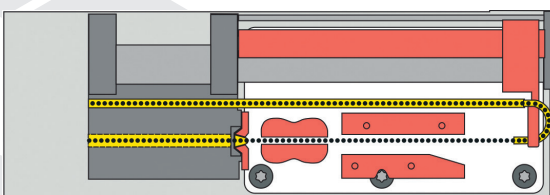
Folge: **100% Schutz vor dem Eintrocknen der Tinte!**



LEIBINGER Drucker im ausgeschalteten Zustand

#### Aufstartphase

Noch im geschlossenen Zustand baut sich der Tintenstrahl stabil auf. Anschließend fährt das Fängerrohr automatisch auf. Dies geschieht innerhalb weniger Sekunden und garantiert ein schnelles und störungsfreies Aufstarten. **Der Druckkopf bleibt dabei absolut sauber.**

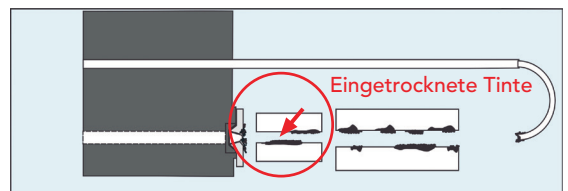


LEIBINGER Drucker nach der Aufstartphase

### Herkömmlicher Druckkopf ohne Düsenverschluss

#### Abschaltphase

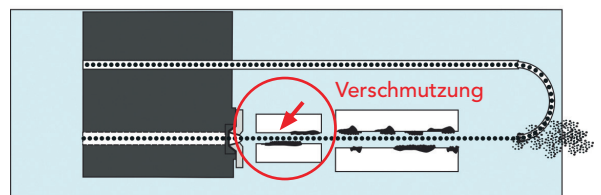
Düse und Fängerrohr sind offen. Die verbleibende Tinte ist der Luft ungeschützt ausgesetzt und trocknet ein. Dies führt zu Problemen beim nächsten Aufstarten.



Herkömmlicher Drucker im ausgeschalteten Zustand

#### Aufstartphase

Die herkömmliche Konstruktionsweise führt zu einem unkontrollierten Aufbau des Tintenstrahls. Die Folge: regelmäßige Verschmutzungen des Druckkopfes und anfängliches diffuses „Spucken“ von Tinte. Der Druckkopf hat nach dem Aufstarten somit bereits erste Verschmutzungen.



Herkömmlicher Drucker nach der Aufstartphase

2



## Produktqualität, die für sich selbst spricht

- » Deutsche Markenqualität – Entwicklung & Produktion zu 100% in Deutschland
- » Robuster Druckkopf & hochwertiges Edelstahlgehäuse
- » Modernste Hard- und Software
- » Premium-Industrieprodukt
- » Jahrzehntelange Erfahrung & Kompetenz



3



## Mehr Effizienz bei niedrigeren Betriebskosten

- » Höchste Energieeffizienz (A+++)
- » Kein Solventverbrauch in Produktionspausen durch Sealtronic
- » Mit EcoSolv bis zu 50% Lösemittel einsparen (optional)
- » Lange Serviceintervalle, Kostentransparenz
- » Geringe Wartungskosten, kein Austausch teurer Komplettbaugruppen
- » Keine externe Druckluft, keine Luftfilter
- » Lebenslang kostenlose Software-Updates
- » Alle Funktionen und Schnittstellen inklusive
- » Qualitätskontrolle mit Vision System V-check (optional)

4



## Leistungsfähigkeit, die im Alltag überzeugt

- » 1777 Zeichen/Sekunde
- » Flexibel einsetzbar für unterschiedlichste Produkte und Materialien
- » Viele praxisnahe Funktionen, die Ihren Alltag erleichtern: u. a. automatisches Mindesthaltbarkeitsdatum, Datums-, Zeit- und Zählerfunktion, Prompt-Funktion (Schnellzugriff), Scan & Print (Scannen und Drucken)
- » Bedrucken im Mehrfachnutzen mit LEIBINGER Portalachse JETmotion (optional)



5



## Neue Flexibilität mit der CIJ - Technologie

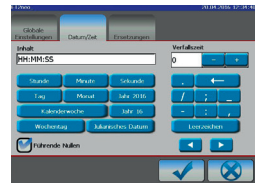
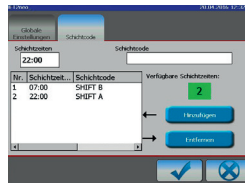
- » Ein Kennzeichnungssystem für alle Ihre Produkte, unabhängig von der Oberflächenbeschaffenheit oder dem Material
- » Hohe Zeitersparnis durch kontaktlose Kennzeichnung während der laufenden Produktion
- » Schnelle Produktweiterverarbeitung durch sofort trocknende Tinten (< 1 Sekunde)
- » Einfache Integration in Ihre Produktionslinie

6



## So einfach zu bedienen wie Ihr PC zu Hause

- » Farbiges 5,7 " Touchscreen-Display
- » Intuitive, übersichtliche Menüführung
- » Windowsbasierte Benutzeroberfläche mit typischen Funktionen wie Drag'n Drop
- » Benutzerdefinierte Schaltflächen für den Direktzugriff



7



## Schnelle Integration in Ihre Produktion

- » Automationsintegration durch alle gängigen Schnittstellen wie Ethernet, USB, etc.
- » Einbindung in externe Steuerung (SPS)
- » Unbegrenzte Anzahl an Druckjobs speichern
- » Einfache mechanische Integration durch kompakten Druckkopf



8



## Kundenservice ohne Wenn und Aber

- » Persönliche Betreuung vor Ort durch weltweites Händlernetzwerk
- » Schnelle, faire und transparente Serviceleistungen
- » 8 Jahre garantierte Ersatzteilverfügbarkeit



24  
Monate  
GARANTIE

9



## Ein Tintensystem für die Praxis

- » Sauberes Nachfüllen von Tinte und Solvent durch das intelligente LEIBINGER Nachfüllsystem
- » Große Tinten- & Solventtanks (1,3l), während der Produktion nachfüllbar
- » Immer die passende Farbstofftinte für unterschiedliche Anwendungen

# Überzeugt mit höchster Flexibilität

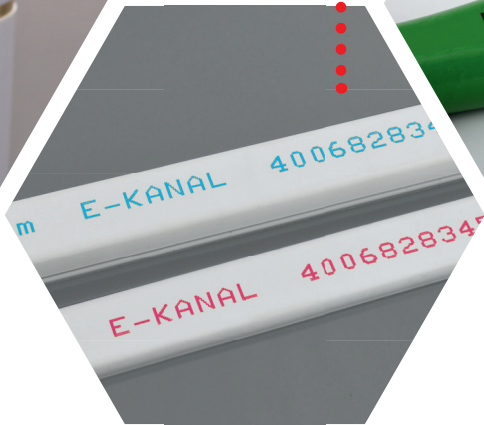
Der LEIBINGER JET2neo Continuous-Inkjet-Drucker ist die ideale Kennzeichnungslösung für alle Standardanwendungen.

Bis zu 3 Zeilen hochpräzise in **unterschiedlichen Fonts und Sprachen** drucken



**Fixe und variable Daten**, wie z. B. Text, Barcodes, Mindesthaltbarkeitsdaten, LOT-/Chargennummern, 2-D-Codes, Schichtcodes, Grafiken, etc.

**Satter, kräftiger Aufdruck** mit verschiedenen Farbstofftinten

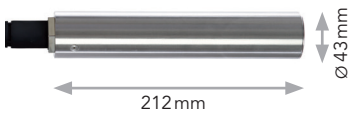
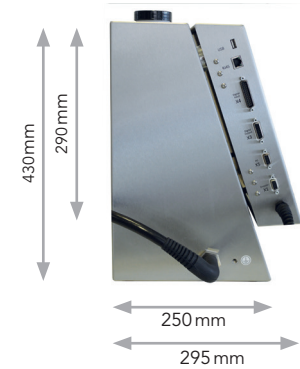
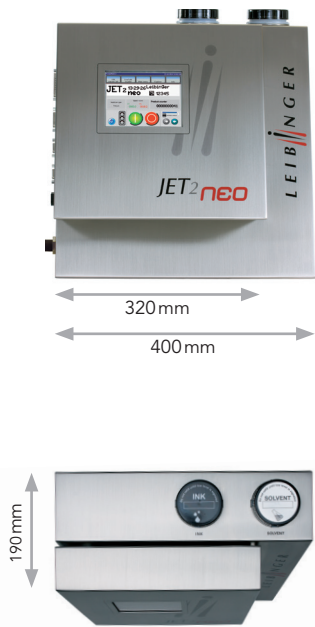


## Continuous-Inkjet-Drucker (CIJ)

**LEIBINGER CIJ-Drucker** beschriften **alle denkbaren Produkte und Materialien** wie z. B. Kunststoff, Glas, Holz, Metall, Keramik, technische Verbundstoffe, Karton und Papier **berührungslos** mit **fixen und variablen Daten**. Dies können beispielsweise Mindesthaltbarkeitsdaten, LOT-/Chargennummern, Barcodes, 2-D-Codes oder sogar Grafiken sein. Dafür werden **spezielle Tinten** verwendet, die in weniger als einer Sekunde trocknen. **Unterschiedliche Produktoberflächen** – egal ob konvex, konkav, rau, glatt, flach oder reliefartig – stellen dabei keine Herausforderung für LEIBINGER Inkjet-Drucker dar. Durch die kontaktlose Kennzeichnung **während der laufenden Produktion** und die schnelle Produktweiterverarbeitung ist die CIJ-Technologie die flexibelste, vielseitigste und wirtschaftlichste Methode, Produkte zu markieren.



# Technische Spezifikationen



## DRUCKLEISTUNG / FUNKTIONEN

- » Zeichenhöhe 1,5 - 14 mm, je nach Düsengröße u. Kopftyp
- » Länder- und branchenspezifische Fonts, z. B. arabisch, kyrillisch, chinesisches, persisch
- » Schriftarten: von 5x5 bis 24x18 Punkte, Sonderschriftarten, Kaminschrift (Towerdruck)
- » Schriftarten mehrzeilig von 1 bis 3 Zeilen
- » Schriften und Grafiken frei positionier- u. kombinierbar
- » Proportionalfunktion bei allen Fonts
- » Schrifthöhe und Schriftbreite einstellbar
- » Alle gängigen Barcodes und DataMatrix - Codes (ECC 200), GS1 DataMatrix (EAN/ECC)
- » Uhrzeit, autom. Datum, autom. Mindesthaltbarkeitsdatum, Wochentagsfortschreibung, Kalenderwochen, julianischer Kalender, Schichtkennung
- » Ersetzungen: sämtliche Datums-, Zeit- und Zählerfunktionen sind durch Ersetzungen frei codierbar
- » Drei individuell programmierbare Zähler, laufende Nummerierung, Produktionszähler, Metermarkierung
- » Frei programmierbare Grafiken / Logos, erstellbar im integrierten Editor
- » Mehrstufige Kontrast- und Fettdruckfunktion, Druckwiederholung, Druckverzögerung, Rückwärtsdruck, Textdrehung / Spiegelung, Invers, Revers und alternieren der Ausdruck (objektorientiert)
- » Dynamisches Rückwärts-Drucken für traversierende Zeilen
- » „Extern-Text“ Funktion (Drucken externer Daten über Schnittstelle)
- » Stoppfunktion nach Erreichen der vorgewählten Stückzahl

## DATENVERWALTUNG / SICHERUNG

- » Speicherung beliebig vieler Jobs und Grafiken
- » Datenpufferung bei Stromausfall
- » Explorer
- » Jobverwaltung mit Speicherung der Maschinenparameter
- » Datalogging
- » Up- und Download von Jobs und Grafiken per USB-Stick
- » Jobselect (255 Jobs über digitale Eingänge extern auswählbar)

## BEDIENUNG / DATENEINGABE

- » 5,7" farbiges TFT-Touchscreen-Display (VGA), Hintergrund beleuchtet
- » Joberstellung und -editierung während der laufenden Produktion
- » Verfügbare Menüsprachen: europäische Sprachen, arabisch, chinesisches, vietnamesisch, thailändisch, koreanisch, kyrillisch, persisch, etc.
- » Integrierter Grafikeditor
- » Alternative Steuerung über Schnittstelle (Ethernet)
- » Länderspezifische Bildschirmstatur
- » Bedienung auch per Maus oder Tastatur
- » Umfassendes Diagnosepaket und Statusanzeige mit Klartext-Ausgabe und Hilfefunktion, Druckerstatus-Anzeige (Ampel)
- » Passwortfunktion und Servicemenü
- » Windowsbasierte Oberfläche, WYSIWYG-Darstellung

## SCHNITTSTELLEN, EINGÄNGE / AUSGÄNGE

- » Produktsensor Eingang PNP/NPN 24V
- » Inkrementalgebereingang (TTL 5V, HTL 24V, RS422 5V)
- » Digitale Ein-/Ausgänge frei wählbar; 5 Eingänge, 4 Ausgänge
- » Alarm, Nachfüllen, Druck bereit, Druck fertig, externe Jobwahl, etc.
- » USB-Anschluss
- » Netzwerk, Ethernet (RJ45)

## LEIBINGER-HYDRAULIKKONZEPT

- » Wartungsarm, Membranpumpen mit optimierter Einschaltdauer
- » Vollautomatische Viskositäts- und Druckregelung
- » Temperaturrentkoppelte Hydraulik
- » Keine externe Druckluftversorgung nötig
- » Automatische Intervallfunktion
- » EcoSolv – Lösemittelrückgewinnung (optional)

## DRUCKKOPF

- » Tintenstrahlüberwachung
- » Flexible, bruchfeste Kopfleitung, Länge 3m
- » Edelstahlgehäuse
- » Vollautomatischer Düsen- und Fängerrohrverschluss „Sealtronic“
- » Vollautomatische Tropfenladungs- und Tropfenabrissregelung
- » Düsengröße Modell JET2neo: 70µm
- » Beliebige Einbaulage, auch für Überkopfanwendungen
- » Sicherheitsschalter zur Kopfhaubenarretierung
- » Option: Kopfbelüftung

## VORRATSBEHÄLTER

- » Drucklose Tinten- und Solvent-Vorratsstanks: Volumen 1,3l
- » Nachfüllbar während der Produktion
- » Vollautomatische Füllstandsüberwachung

## TINTEN

- » Verschiedene Farbstoff- und softpigmentierte Tinten
- » Schnelltrocknende Solventtinten (<1 Sek.)
- » Keton-Tinten, MEK-freie Tinten, alkoholbasierte Tinten
- » Tintenfarben (schwarz, gelb, rot, blau, etc.)
- » Temperaturbeständige, umdruckfeste Tinten
- » Security-, Farbumschlag-, Haft-, fluoreszierende, alkohol- und sterilisierbeständige Tinten
- » Lebensmittel-Verpackungstinten
- » Kundenspezifische Spezialtinten

## GEHÄUSE, MAßE UND GEWICHTE

- » Gewicht: Druckkopf: 1,5kg
- » Gewicht Gehäuse: 17kg
- » Schutzklasse IP 54

## ANSCHLUSSWERTE UND UMGEBUNGSBEDINGUNGEN

- » 100V-240V, 50-60Hz, max. 40VA
- » Temperaturbereich +5°C bis +45°C
- » Rel. Luftfeuchtigkeit max. 90% nicht kondensierend
- » Keine externe Druckluftversorgung notwendig

## ZUBEHÖR

- » Vision System V-check, Portalachse JETmotion
- » Produktsensor, Inkrementalgeber, Gerätereständer, Druckkopfhalterungen, Alarmleuchten, etc.



Paul Leibinger GmbH & Co. KG  
Daimlerstr. 14 | D-78532 Tuttlingen  
Tel. +49 (0)7461 9286-0  
Fax +49 (0)7461 9286-199

www.leibinger-group.com  
info@leibinger-group.com

Änderungen und Irrtümer vorbehalten.

Alle verwendeten Logos und Marken sind eingetragene Warenzeichen oder Marken der Hersteller.



IHR FACHHÄNDLER: